

SECCIÓN 7

Calefacción del coche

CONTENIDOS

7-1.DESCRPTION 7-2.....

7-2.ELECTRICAL CIRCUITO 7-3

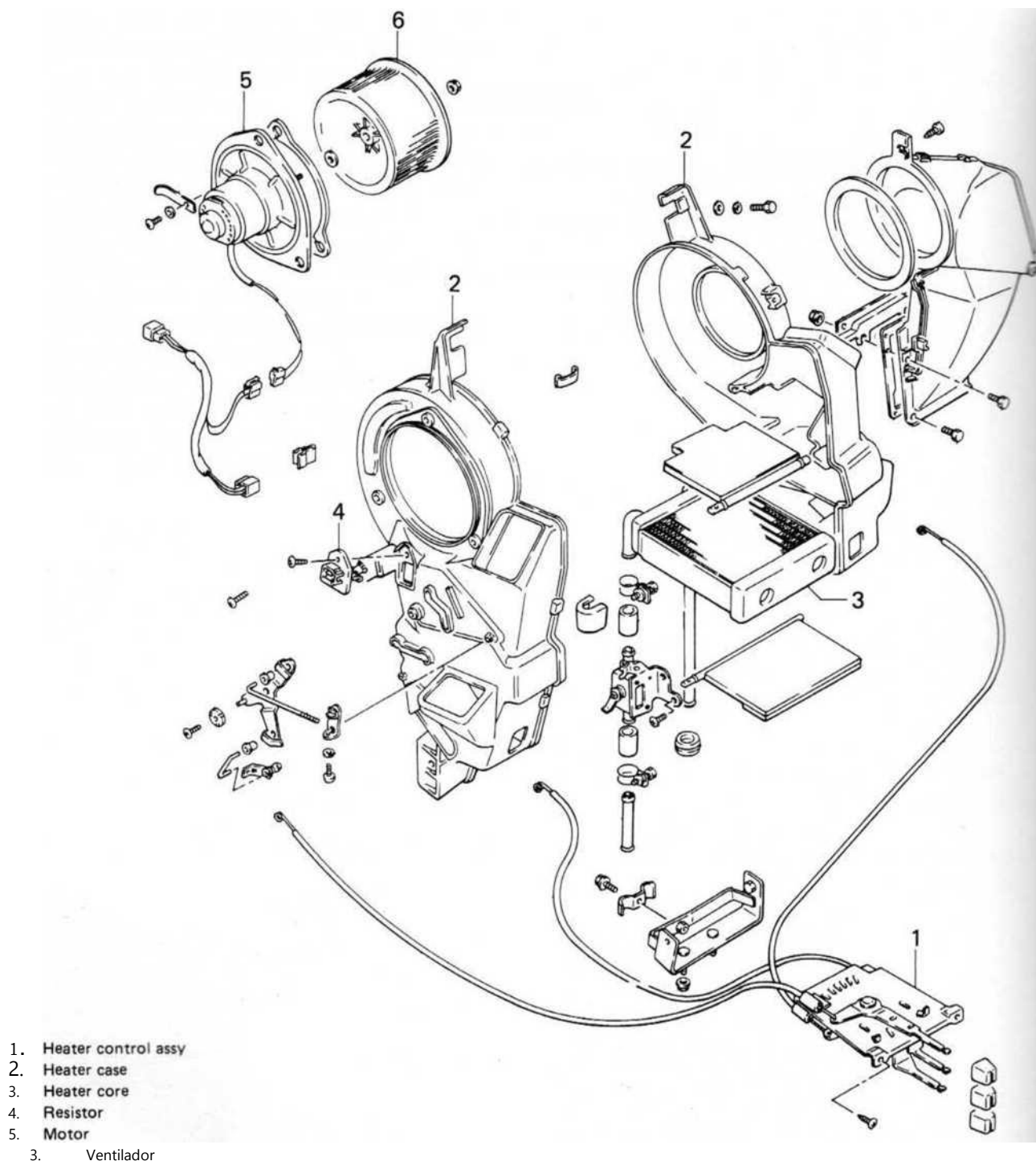
7-3.REMOVAL 7-3.....

7-4.INSPECTION7-4.....

7-1. DESCRIPCIÓN

La calefacción del coche es de un tipo de agua caliente y opera silenciosamente. El aire se calienta por el refrigerante del motor una: el aire caliente es soplado en el interior del coche por el motor del soplador.

El motor del ventilador es de accionamiento eléctrico, independiente de la velocidad del motor, y opera con eficacia



1. Heater control assy
2. Heater case
3. Heater core
4. Resistor
5. Motor
3. Ventilador

AVISO:

Esta ilustración muestra la mano izquierda calentador vehículo de dirección.

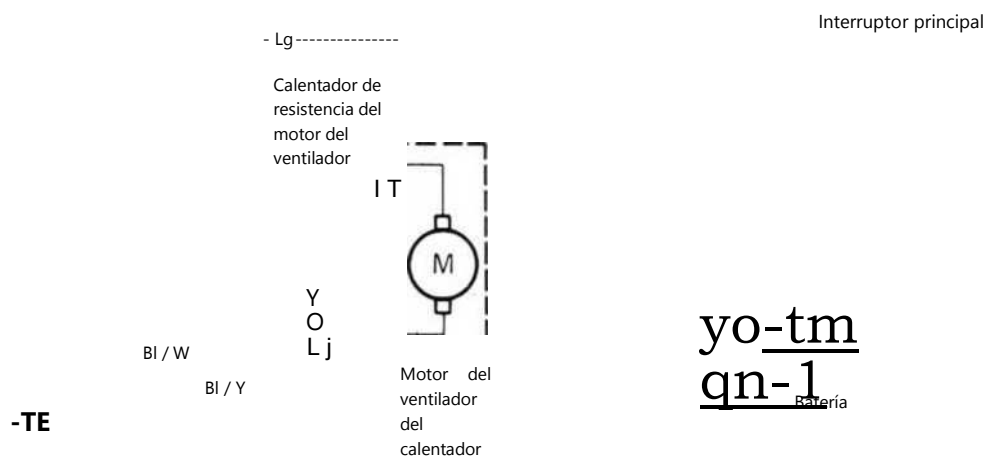
Mano calentador vehículo de dirección derecha es la misma, pero la derecha y la izquierda invertida.

7-3

incluso la velocidad del motor wbr- es baja.

7-2. CIRCUITO ELÉCTRICO

El diagrama abajo muestra cómo el motor del ventilador está controlado. Gire el interruptor principal en "ON", gire el interruptor del ventilador en un solo paso, y la tensión se aplica a través del motor del ventilador. La corriente es pequeña debido a la resistencia proporcionada en el circuito. Bajo esta condición, el ventilador funciona lentamente. Al girar el ventilador cambiar aún más, se aplica voltaje de la batería superior a través del motor del ventilador, un motor de corriente fluye más grandes y ventilador funciona a la velocidad más rápida.



OFF				
YO	0-	o		
n	o	K>	o	
m	o	o		-O

Interrupitor del ventilador del calentador

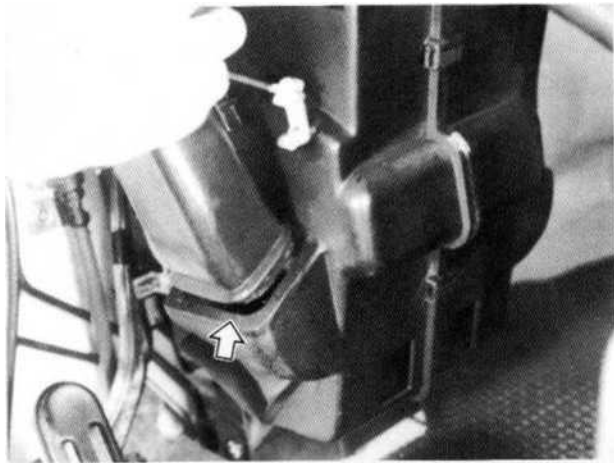
BI	Azul
B. . .	. Negro
Lq. .	. Verde claro
B / BI.	. Negro con trazador Azul
BI / W.	. Azul con el trazador Blanca
BI / Y.	. Azul con el trazador Amarillo
W / Y.	. Blanca con trazador Amarillo

7-3. REMOCIÓN

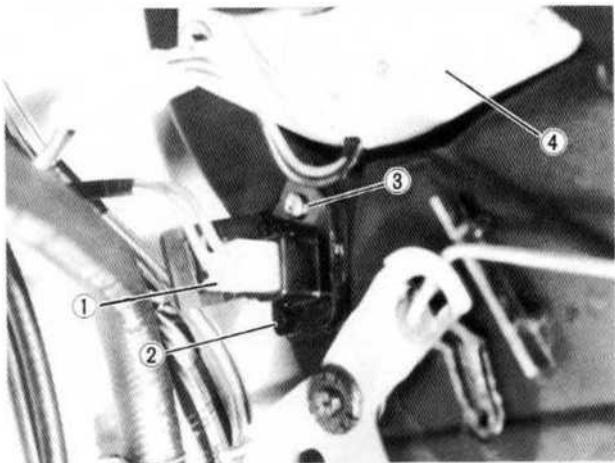
Resistencia Fan

Fan resistencia está instalado en el lado del conductor de la caja del calentador.

1) Desconecte el conducto descongelador en el lado del conductor caso calentador.



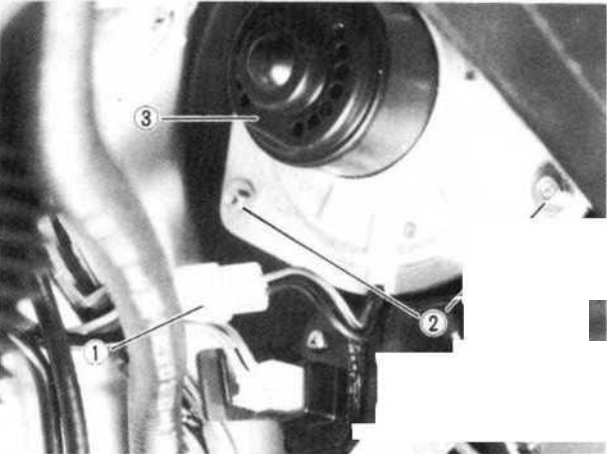
- 2) Desconecte el cable conductor en acoplador.
- 3) Aflojar el tornillo (1 PC).
- 4) Retire la resistencia del ventilador.



1. Coupler2.Resistor3.Screw4.Motor

El motor del ventilador

- 1) Conductor desempañador Desconecte el lado del conductor caso calentador.
- 2) Desconecte el cable conductor en acoplador.
- 3) Afloje los tornillos (3 piezas).



1. Acoplador 2. Screw3.Motor

- 4) Retire el conjunto motor-ventilador.

7-4. INSPECCIÓN

Resistencia Fan

Esta resistencia está en el lado del conductor caso calentador. Inspeccione si hay signos de agrietamiento o rotura y sustituirlo en caso necesario. Si el motor del ventilador no funciona o cada vez que cambie la resistencia existente, verifique para asegurarse de que la resistencia total de tiene una resistencia óhmica de unos varios ohmios. Use un probador de circuito para este propósito.

Interruptor del ventilador

La especificación de resistencia Fan

Varios ohmios

El uso de un probador de circuito para verificar este interruptor para la continuidad del circuito:

Interruptor del ventilador del calentador

Til	z \			
n	O-	-O-	-O	
yo	O-----	-o		
OFF				
	Negro	Azul / Blanco	Azul / Amarillo	Azul

Mangueras de calefacción

Revise las mangueras del calentador para la conexión, grietas de rotura y otros daños y reemplace si es necesario

